

SKODA



Нова  
**Scala**



## Вам до снаги абсолютно все

Ви — це те, чим Ви живете. І якщо Вам доводиться грати безліч ролей у житті, Вам потрібен партнер по грі, який зможе витримати Ваш темп. Хтось на кшталт нової Škoda Scala.

Scala — це не лише про універсальність, це ще й про вражаючий унікальний дизайн. Салон Škoda Scala як завжди відповідає всім можливим критеріям щодо комфорту, комунікації та безпеки. Сучасний водій неодмінно відчує себе більш впевнено за кермом завдяки таким обов'язковим атрибутам як світлодіодні фари, панель Climatronic, віртуальна педаль та дисплей інформаційно-розважальної системи, що створює ефект присутності.

Це те, що зветься універсальністю. І це — саме про Škoda.







## Додайте буденності принадних акцентів

Ваш компаньйон у щоденних поїздках має приносити Вам радість і захоплювати своїм зовнішнім виглядом. І Scala — саме те, що Вам потрібно. У компактному хетчбеку гармонійно поєднані спортивний стиль і неймовірна функціональність, в основі чого лежить багаторічна спадщина сімейства автомобілів Škoda.





## Дійсно стильний, дійсно привабливий

Елегантні фари одразу ж привертають увагу і нікого не залишають байдужим. Ширша решітка радіатора та виразний спортивний передній бампер роблять автомобіль Scala більш динамічним на вигляд, а задній бампер, також виконаний у спортивному стилі, ідеально вписується у загальний дизайн. Він такий же практичний як і раніше, але тепер ще більш привабливий.



### Панорамний дах

Зовні панорамний дах підкреслює елегантність і неповторний стиль автомобіля. Крім того, він забезпечує надходження світла у салон і через нього можна нескінченно довго дивитися на небо.

Витончені загострені задні ліхтарі — головна особливість задньої частини Scala. Задній бампер з інтегрованим дифуззором і рефлекторами підкреслює спортивний стиль автомобіля. Видовжене заднє скло зі спойлером зверху і написом Škoda знизу додає Scala елегантності.





## Для руху вдень і вночі



### Матричні фари

Вони привертають увагу і забезпечують відмінну видимість. Тривимірний дизайн з кристалоподібною структурою є однією з найпомітніших візуальних особливостей автомобіля, а передова технологія TOP LED Matrix покращує освітлення дороги попереду.

### Динамічні задні ліхтарі

Завдяки яскравому світлодіодному світлу ліхтарів, які вирізняються приголомшливим дизайном, Ваш автомобіль завжди добре бачать інші учасники дорожнього руху. Задні ліхтарі (TOP LED) з кристалоподібними елементами та динамічними покажчиками повороту беззаперечно привертають увагу всіх, хто рухається позаду.





#### **Віртуальна педаль**

Зайняті чимось руки — це більше не проблема. Завдяки цій системі достатньо просто провести ногою під заднім бампером, щоб дверця багажного відділення відчинилися. Ця система доступна в комбінації з системою KESSY та електроприводом дверцят багажного відділення.

#### **KESSY**

Забудьте про постійний пошук ключів. Система KESSY (система санкціонованого доступу та запуску двигуна без ключа) дозволяє замикати / відмикати автомобіль одним дотиком до ручки дверей. Єдина умова — ключ має бути при Вас, наприклад у кишені.





### **Захисна накладка на кромку дверей**

Забезпечте захист свого та інших автомобілів на парковці. Прості конструкції, але надійні захисні накладки запобігають появі вм'ятин на кузові.

SCALA





## Вітальня. Місце відпочинку. Офіс

Орієнтований на водія та водночас функціональний і просторий для пасажирів автомобіль. Основними елементами його оновленого салону є 8-дюймовий дисплей (Digital Display) та розташований по центру дисплей інформаційно-розважальної системи. Крім того, панель приладів привертає увагу своїм оздобленням — тканинним, Suedia або Carbon на вибір. Таке оздоблення ідеально комбінується із оббивкою, передбаченою для сидінь усіх комплектацій. А завершальним штрихом стильного і затишного салону стало спеціальне підсвічування із можливістю перемикання між двома кольорами.





#### Система Climatronic

Підтримувати приємний клімат у салоні тепер простіше, ніж будь-коли. Пара кнопок на панелі керування системою кондиціювання Climatronic дозволяють легко регулювати потік повітря, не відволікаючись від ситуації на дорозі.

## Дім для всіх Ваших цифрових профілів

Сучасний світ — це цифровий світ. Scala стане Вашим вірним супутником, що дбатиме про Ваші цифрові потреби. Scala і забезпечить підзарядження пристроїв, і виведе на великий дисплей найактуальнішу інформацію.



#### Завжди заряджений

Завдяки двом роз'ємам USB-C (стандартно) та бездротовому зарядному пристрою (опційно) Ваші пристрої ніколи не виявляться розрядженими.

#### Зв'язок

За допомогою Apple CarPlay та Android Auto можна відобразити потрібні додатки на дисплеї інформаційно-розважальної системи. Це можна зробити як у бездротовий спосіб, так і шляхом підключення до роз'ємів USB-C, які, до речі, призначені ще й для швидкого зарядження Ваших пристроїв (потужністю 45 Вт).



## Škoda Connect: будьте на зв'язку з усім світом

Завжди залишайтеся на зв'язку, де б Ви не були. Постійне перебування в онлайн-режимі означає не тільки безперешкодний доступ до розважальної та корисної інформації, а й отримання своєчасної допомоги під час подорожі. Škoda Connect — це Ваш вхід у світ необмежених комунікаційних можливостей.



### MyŠKODA Essentials

Насолоджуйтесь повним контролем над автомобілем. Завантажте MyŠKODA Essentials та отримайте цілодобовий доступ до всіх потрібних сервісів, будь то дані про рух, запас палива, замикання та відмикання чи навіть місце останнього паркування.

### Онлайн-інформація про ситуацію на дорогах

Ви завжди будете мати актуальну інформацію про всі ситуації на дорогах, що дозволить не тільки заощадити час, а й запобігти стресу, який зазвичай виникає в разі потрапляння у величезний затор. Якщо запустити навігаційну систему, вона автоматично прокладе вигідний маршрут, щоб Ви прибули до пункту призначення вчасно.





## Додаткові комунікаційні можливості

Оцініть по заслугі додаткові функції та опції. Чого тільки варта «Лаура»\* — віртуальний голосовий помічник у Вашому автомобілі! Система SmartLink, яка підтримує Apple CarPlay та Android Auto, надає водію можливість безпечно користуватися телефоном під час руху. Також можна розширити комунікаційні можливості, скориставшись додатковими вебсайтами, такими як «Погода», «Новини», «Цифровий посібник» тощо.



### Додаток Traffication

Цей додаток сприяє підвищенню рівня безпеки, оскільки надає сповіщення щодо всього, що відбувається навколо Вашого автомобіля або стосується його руху. Навіть під час його роботи у фоновому режимі активується попередження про рух в неправильному напрямку або про виявлення аварійної світлової сигналізації.

### Віртуальний голосовий помічник «Лаура»

Ця система голосового керування, яка працює в режимі онлайн, розпізнає прості речення. Ви можете вимовити назву потрібного пункту призначення, продиктувати текстове повідомлення та навіть попросити її розповісти Вам анекдот. «Лаура» в режимі онлайн готова до виконання будь-якої задачі. Для встановлення зв'язку із нею достатньо просто сказати: «Окей, Лаура!».

\* Доступно не в усіх країнах.





#### **Відділення у задній частині салону**

Розташовані на задніх сидіннях пасажери можуть скористатися зручним відділенням на центральному тунелі. За потреби збільшити об'єм цього відділення слід просто прибрати гнучкий тримач для напоїв.

## **Завжди більше, ніж здається**

Досліджуючи світ, дуже зручно мати партнера, який подбає про найменші дрібниці. Завдяки численним продуманим рішенням Škoda Scala легко впорається з цим завданням. Все необхідне можна зберігати в безлічі відділень, розташованих по всьому салону, отже все завжди буде в межах досяжності.



#### **Подвійна кишеня**

Зафіксувати речі також можна у двох кишенях на зворотному боці спинки передніх сидінь. Більша за розміром кишеня ідеально підійде для блокнота або ноутбука, а менша — для смартфона.





### Комплект сіток

Для всього знайдеться місце. Комплект, що складається із трьох сіток, надійно фіксує речі та запобігає їхньому зсуванню під час руху автомобіля. Крім того, Ви добре бачитиме, де що розташоване.

## Для всього знайдеться місце

Куди б Ви не прямували, завжди важливо, щоб все необхідне було наявності і на своїх місцях. А в ідеалі — речі мають бути ретельно укладені та надійно зафіксовані. У багажному відділенні об'ємом 467 л із безліччю продуманих елементів можна перевозити все, що заманеться.



### Сітка-кишеня

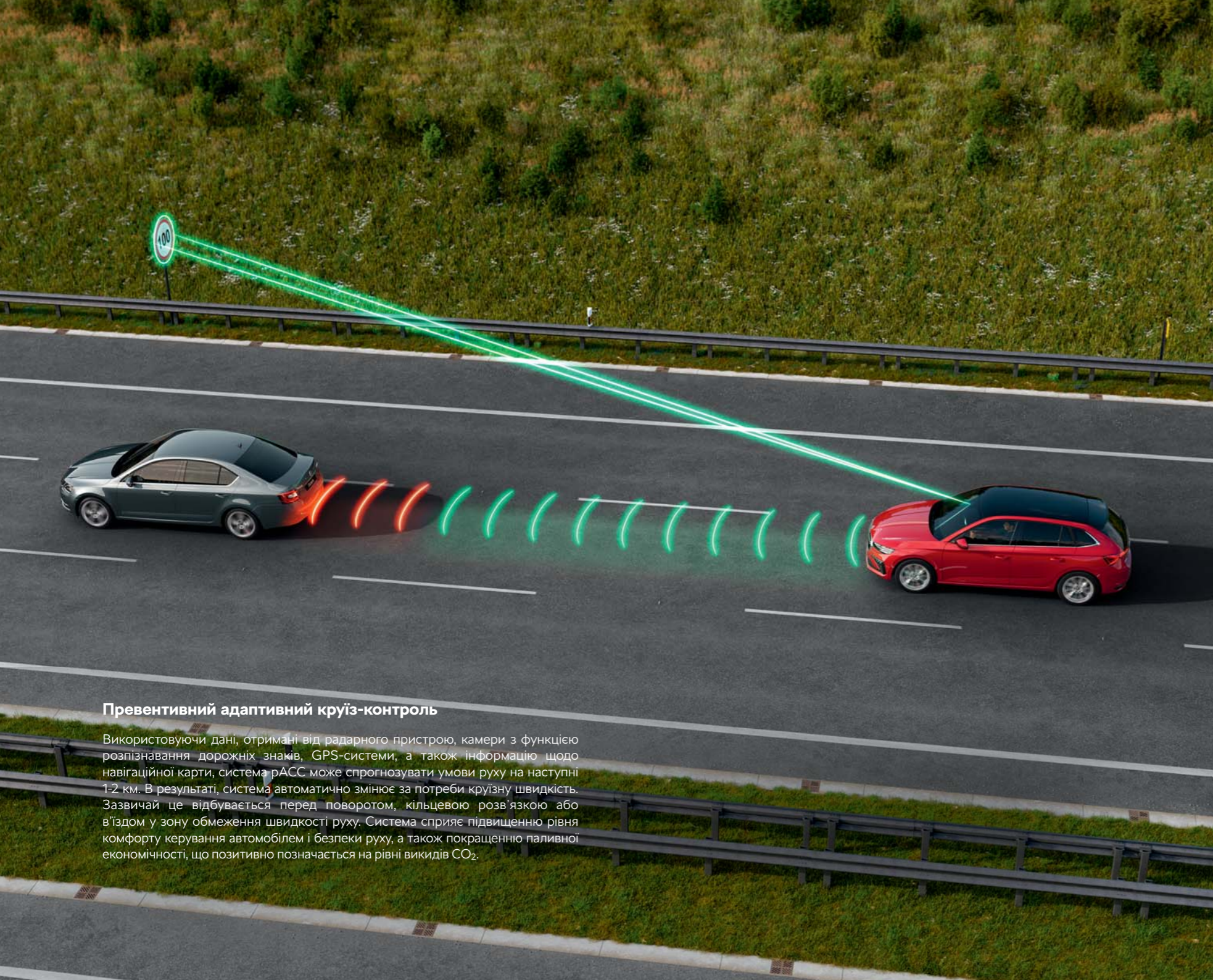
Легкі предмети, які завжди мають бути під рукою, особливо за сильно завантаженого багажного відділення, можна зафіксувати практичною сіткою, яка кріпиться до полиці зі зворотного боку.



### Фіксувальні елементи

Це дуже простий засіб для фіксації речей великого розміру. Такі елементи кріпляться до підлоги за допомогою липучок, тому їх можна розташовувати під будь-яким кутом.



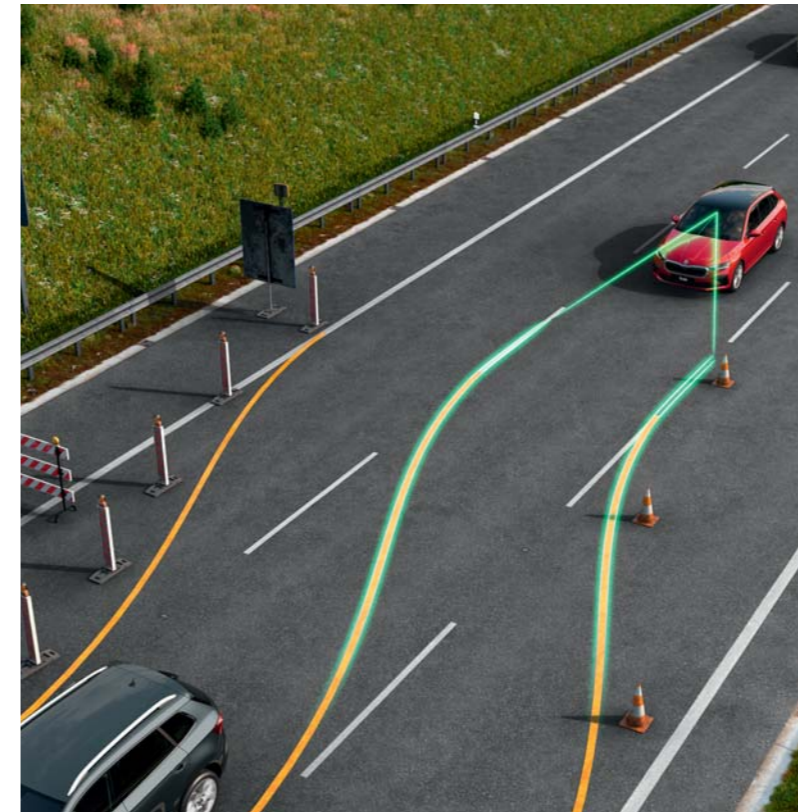


### Превентивний адаптивний круїз-контроль

Використовуючи дані, отримані від радарного пристрою, камери з функцією розпізнавання дорожніх знаків, GPS-системи, а також інформацію щодо навігаційної карти, система ACC може спрогнозувати умови руху на наступні 1-2 км. В результаті, система автоматично змінює за потреби круїзну швидкість. Зазвичай це відбувається перед поворотом, кільцевою розв'язкою або в'їздом у зону обмеження швидкості руху. Система сприяє підвищенню рівня комфорту керування автомобілем і безпеки руху, а також покращенню паливної економічності, що позитивно позначається на рівні викидів CO<sub>2</sub>.

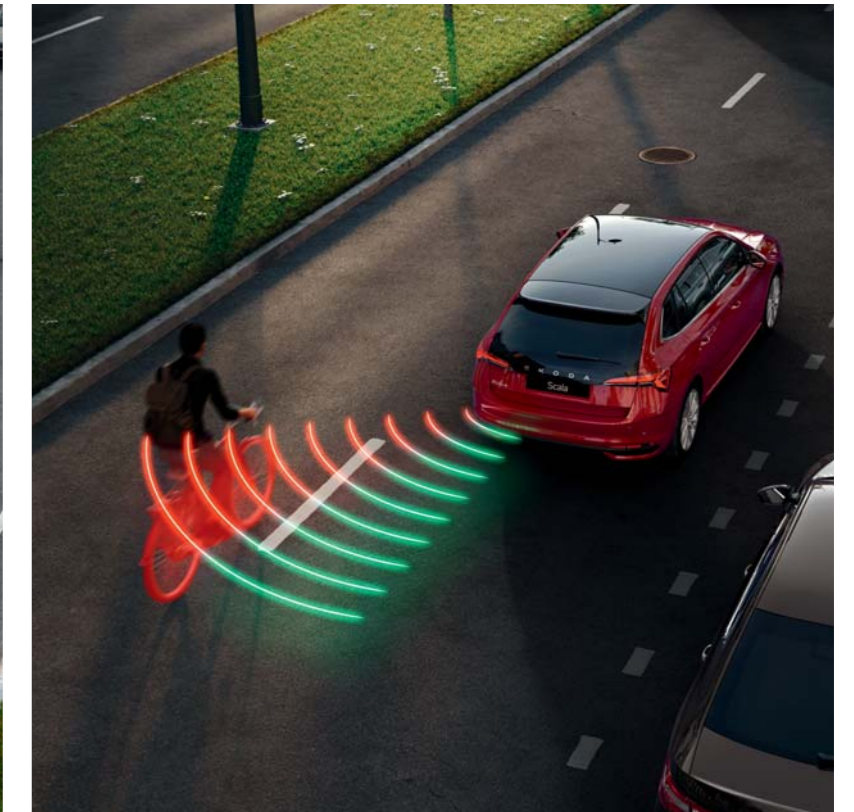
## Навіть безпека може бути багатозадачною

Пакет систем допомоги під час руху включає в себе адаптивний круїз-контроль (включно із системою контролю простору попереду) та адаптивну систему підтримання смуги руху. Задля максимальної безпеки водій має постійно стежити за роботою систем допомоги. Саме тому автомобіль оснащений рульовим колесом (із функцією ємнісного визначення), яке виявляє дотик рук водія, забезпечуючи інтерактивний інтерфейс із системами допомоги під час руху. Якщо водій не здійснює керування автомобілем, система це виявляє, подає візуальне і звукове сповіщення та врешті-решт відключається.



### Адаптивна система підтримання смуги руху

Ця система забезпечує утримання автомобіля по центру відповідної смуги руху та сповіщає водія про відхилення від неї. Вона також здатна здійснювати контроль над автомобілем у разі зміни смуги руху під час ремонтних робіт.



### Система контролю «сліпих» зон

Використовуючи встановлені в задньому бампері радарні датчики, ця система виявляє інші автомобілі і навіть менш помітні об'єкти, такі як велосипедисти, в радіусі 70 м, тобто контролює «сліпі» зони позаду і по боках автомобіля. За віддаленістю та швидкістю руху оточуючих автомобілів система визначає необхідність попередження водія.

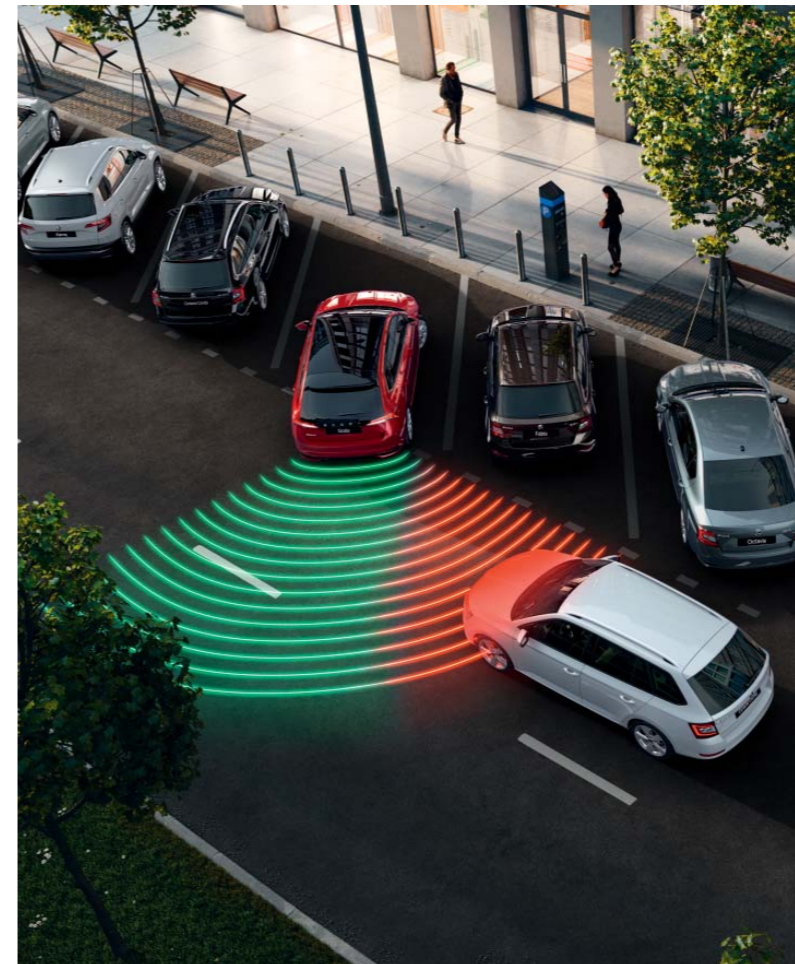




### Функція сегментованого світла

Світлодіодні матричні фари (LED Matrix) мають функцію сегментованого світла. Вона дозволяє використовувати дальнє світло постійно, але без засліплення водіїв інших транспортних засобів. Отримуючи дані від розташованої на вітровому склі камери, функція сегментованого світла реагує на дорожню ситуацію та вимикає лише кілька сегментів фар. Решта сегментів продовжують освітлювати дорогу попереду. Функція сегментованого світла також використовує інформацію, надану навігаційною системою, тому дальнє світло вмикатиметься тільки за умови перебування автомобіля за межами населених пунктів.

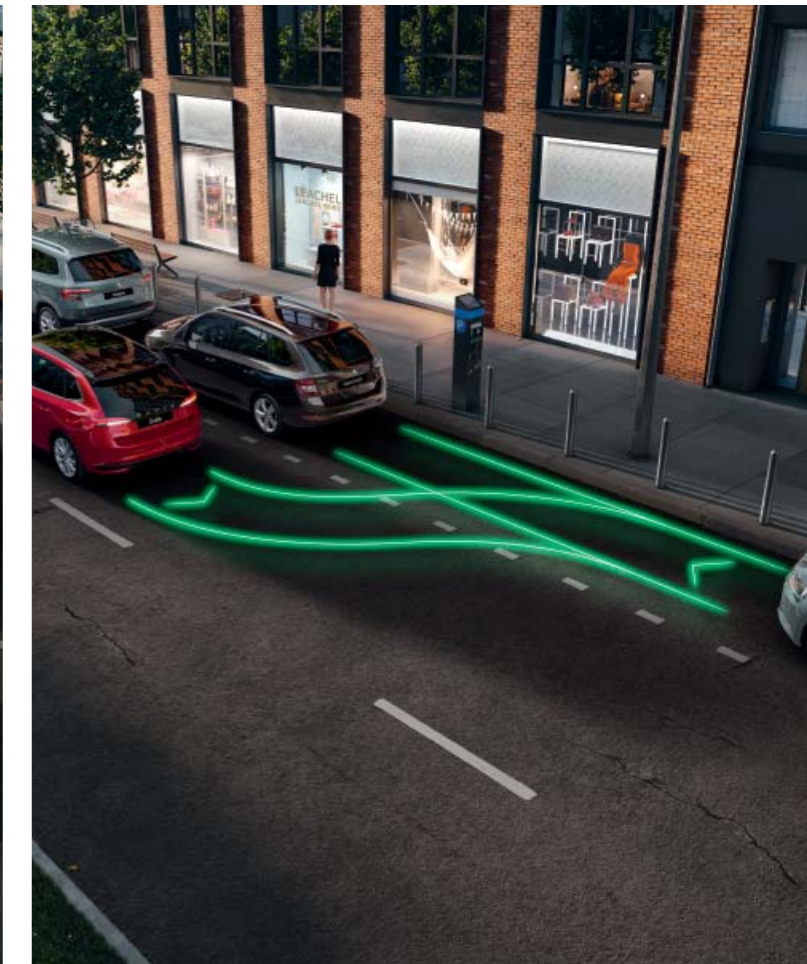
## Максимальний контроль простору попереду. І позаду



### Система допомоги під час виїзду з паркувального місця заднім ходом

Ця система допомоги, яка використовує встановлені в задньому бампері датчики системи контролю «сліпих» зон, допомагає безпечно виїхати з паркувального місця заднім ходом за умов поганої видимості. Вона також може автоматично активувати гальма у разі виявлення загрози зіткнення.

Під час подорожі можна натрапити на безліч перешкод. Щоб автомобіль міг впоратися з усіма задачами, які виникають на шляху, його було оснащено додатковими системами з багатьма функціями, які завжди готові надати допомогу водію.



### Система допомоги під час паркування

Паркування завдає мінімум клопоту завдяки системі допомоги під час паркування. Вона автоматично вибирає підходяще місце в ряду паралельно чи перпендикулярно припаркованих автомобілів.





BICYCLE WAY  
CITY DETOUR

Scala





### Інтер'єр Studio

Оздоблення панелі приладів Grey metallic із декором Glossy Black  
Тканинна оббивка, чорна/сіра

## Версія Essence

Стандартне обладнання версії Essence передбачає інформаційно-розважальну систему Škoda, базовий цифровий дисплей, систему кондиювання повітря з ручним керуванням, SmartLink (підтримка Apple CarPlay та Android Auto), центральний підлокітник Jumbobox, світлодіодні фари та протитуманні ліхтарі, мультифункціональне шкіряне кермо, систему допомоги під час рушання на схилі і багато іншого.



### Салон Studio

Салон Studio вирізняється сучасним практичним дизайном у поєднанні з чорною/сірою оббивкою сидінь та оздобленням панелі приладів Grey metallic, а також декором Glossy Black і вставками Satin black.





### Інтер'єр Loft

Оздоблення панелі приладів Krepp recycled із декором Glossy Black  
Оббивка Krepp recycled / тканинна, чорна

## Версія Selection

Стандартне обладнання версії Selection передбачає електросклопідіймачі (передні і задні), multifunkціональне шкіряне кермо з підігрівом, з пелюстками перемикачів передач, тканинне оздоблення панелі приладів, тканинні килимки, систему Easy Start, легкосплавні диски 16 дюймів, кондиціонер Climatronic, задні датчики паркування, кишені для мобільних телефонів і багато іншого.

Оздоблення версії Selection доступне в чотирьох варіаціях.



### Інтер'єр Loft

Оздоблення панелі приладів Krepp recycled, оббивка сидінь Krepp recycled та декор Glossy Black надають інтер'єру Loft стильного сучасного вигляду.





### Інтер'єр Lodge

Оздоблення панелі приладів Grey Suedia із мідним декором  
Оббивка Grey Suedia / тканинна, чорна

## Версія Selection



### Інтер'єр Lodge

Комбінація оздоблення панелі приладів Grey Suedia, оббивки сидінь із мідним декором та двоколірного підсвічування роблять інтер'єр Lodge ще більш розкішним, а багатофункціональне рульове колесо зі шкіряним оздобленням, килимки та задній підлокітник тільки підкреслюють це.





### Інтер'єр Dynamic

Оздоблення панелі приладів Black Suedia із червоним декором  
Оббивка Black Suedia / тканинна, чорна

## Версія Selection



### Інтер'єр Dynamic

Головною відмінністю інтер'єру Dynamic є спортивні сидіння, доповнені спортивним рульовим колесом, та оздоблення панелі приладів Suedia black із червоним декором. Чорне оздоблення стелі, спортивні накладки на педалі та накладки на пороги дверей із написом Scala довершують спортивний стиль.





### Інтер'єр Suite

Оздоблення панелі приладів Black Suedia із хромованим декором  
Оббивка Black Suedia / шкіряна, чорна

## Версія Selection



### Інтер'єр Suite

Елегантність інтер'єру Suite відчувається у всьому, починаючи з оббивки сидінь (Suedia/чорна шкіра) та оздоблення панелі приладів Black Suedia із хромованим декором. Рульове колесо зі шкіряним оздобленням, передні сидіння з підігрівом та сидіння водія з електроприводом регулювання доповнюють образ розкішного автомобіля.



## Кольори кузова



Graphite Grey metallic



Brilliant Silver metallic



Steel Grey uni



Velvet Red metallic



Energy Blue uni



Candy White uni



Moon White metallic



Race Blue metallic



Magic Black metallic



## Колісні диски\*



18-дюймові легкосплавні диски Fornax, сріблясті



18-дюймові легкосплавні диски Ursa, сріблясті, з чорними аеродинамічними ковпаками



17-дюймові легкосплавні диски Propus Aero, чорні/сріблясті, поліровані



17-дюймові легкосплавні диски Stratos, сріблясті



16-дюймові легкосплавні диски Sargas Aero, сріблясті



18-дюймові легкосплавні диски Vega Aero, чорні/сріблясті, поліровані



17-дюймові легкосплавні диски Kajat, сріблясті, з чорними аеродинамічними ковпаками



16-дюймові легкосплавні диски Noedus Aero, чорні/сріблясті, поліровані



16-дюймові легкосплавні диски Orion, сріблясті

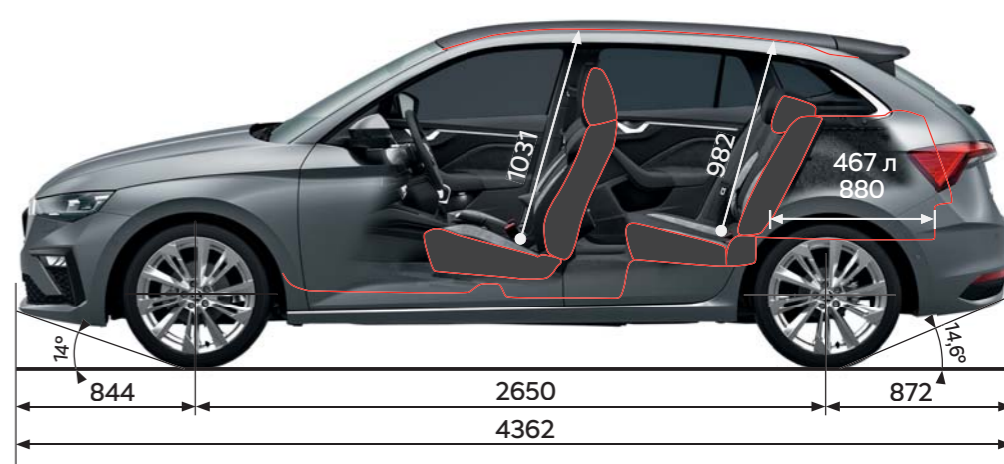


16-дюймові сталеві диски з ковпаками Teston

\* Доступність для замовлення необхідно перевіряти у сертифікованих дилерів Skoda.



Технічні характеристики Scala	1,0 TSI / 70 кВт Механічна КПП 4x2	1,0 TSI / 85 кВт Автоматична КПП 4x2
<b>Силова установка</b>		
Тип	ДВЗ	ДВЗ
Екологічна норма	Євро – 6ЕА	Євро – 6W
Кількість та розташування циліндрів	3, у ряд	3, у ряд
Об'єм двигуна, см <sup>3</sup>	999	999
Максимальна потужність / за частоти обертання, кВт (к.с.) / хв <sup>-1</sup>	70 (95) / 5000–5500	85 (115) / 5000–5500
Максимальний момент / за частоти обертання, Н·м / хв <sup>-1</sup>	175 / 1600–3500	200 / 2000–3500
Пальне	Бензин, 95	Бензин, 95
Об'єм паливного бака, л	50	50
Система живлення	Безпосереднє впорскування з електронним керуванням	Безпосереднє впорскування з електронним керуванням
<b>Трансмісія, підвіска і шасі</b>		
Привод	Передній	Передній
Тип КПП / кількість передач вперед	Механічна / 5	Автоматична / 7
Передня вісь	Незалежна типу McPherson з гвинтовими пружинами та стабілізатором поперечної стійкості	Незалежна типу McPherson з гвинтовими пружинами та стабілізатором поперечної стійкості
Задня вісь	Напівзалежна з гвинтовими пружинами з гідравлічними телескопічними амортизаторами та стабілізатором поперечної стійкості	Напівзалежна з гвинтовими пружинами з гідравлічними телескопічними амортизаторами та стабілізатором поперечної стійкості
Колеса та шини (базові, залежно від комплектації)	205/55 R16 91V 6,0JX16	205/55 R16 91V 6,0JX16
Рульове керування	Рульовий механізм «шестерня-рейка» з електропідсилювачем	Рульовий механізм «шестерня-рейка» з електропідсилювачем
Гальмівна система	Гідравлічна двоконтурна з діагональним розподілом контурів, з підсилювачем, гальмівні механізми передніх коліс – дискові, задніх коліс – дискові	Гідравлічна двоконтурна з діагональним розподілом контурів, з підсилювачем, гальмівні механізми передніх коліс – дискові, задніх коліс – дискові
<b>Габаритні розміри і кузов</b>		
Довжина, мм	4362	4362
Ширина, мм	1793	1793
Висота, мм	1486–1514	1486–1514
Колісна база (залежить від завантаження), мм	2650–2639	2650–2639
Колія передньої осі (залежить від розміру дисків), мм	1521–1534	1521–1534
Колія задньої осі (залежить від розміру дисків), мм	1506–1517	1506–1517
Дорожній просвіт (залежить від завантаження), мм	164–136	164–136
Діаметр розвороту (від стіни до стіни / від бордюру до бордюру), м	10,9 / 10,2	10,9 / 10,2
Об'єм багажного відділення, дм <sup>3</sup> (л)	467–1410	467–1410
Кількість місць	5 (2–3)	5 (2–3)
Кількість дверей	5 / передні 2 / задні 2 / задні багажні 1	5 / передні 2 / задні 2 / задні багажні 1
Тип кузова	Хетчбек	Хетчбек
<b>Масові показники</b>		
Мін. споряджена маса (включно з водієм =75 кг), кг	1201	1224
Вантажопідйомність (включно з водієм) (залежить від комплектації), кг	375–492	375–500
Повна маса (залежить від комплектації), кг	1600–1663	1640–1697
Макс. маса причепа без гальм, кг	600	610
Макс. маса причепа з гальмами (ухил дороги 12 %), кг	1000	1200
<b>Експлуатаційні показники</b>		
Максимальна швидкість, км/год	192	200
Прискорення 0–100 км/год, с	10,8	10,1
<b>Витрата палива, л/100 км / Викиди CO<sub>2</sub>, г/км (NEDC)</b>		
– міський цикл	–	6,2–6,5 / 140–148
– заміський цикл	–	4,6–4,8 / 104–108
– комбінований цикл	–	5,2–5,4 / 117–123
<b>Витрата палива, л/100 км / Викиди CO<sub>2</sub>, г/км (WLTP)</b>		
- фаза низької швидкості	6,1–7,1 / 137–160	–
- фаза середньої швидкості	4,5–5,8 / 103–130	–
- фаза високої швидкості	4,0–5,4 / 91–123	–
- фаза надвисокої швидкості (прискорення)	4,6–6,7 / 104–152	–
- комбінований цикл	4,6–6,2 / 104–140	–



NEDC — новий європейський їздовий цикл.

WLTP — всесвітня гармонізована процедура випробування транспортних засобів малої вантажопідйомності.



## Сертифіковані дилери:

**Київ:** «Автоцентр Київ», (044) 494 3790, 490 1091 (Нивки); «Автотрейдинг-Центр», (044) 496 0404, 490 1090; «Прага Авто», (044) 207 7700 (Кільцева);  
**Вінниця:** «Автотрейдинг-Вінниця», (0432) 55 2030; **Дніпро:** «Автоцентр - Дніпропетровськ», (056) 790 5999; «Автоцентр-Україна плюс», (056) 376 2020; **Житомир:** «Опад», (0412) 41 9330; **Запоріжжя:** «Інтеравто-Плюс», (061) 220 0883; **Івано-Франківськ:** ТОВ «Альянс-ІФ», (0342) 74 4700; **Краматорськ:** «Талісман», (06264) 6 6777; **Кременчук:** «Автоцентр-Кременчук-2012», (0536) 77 7858; **Кривий Ріг:** ТОВ з ІІ «АСТ-Комбі», (0564) 92 6655; **Кропивницький:** «Авто-Шанс», (0522) 35 1535; **Луцьк:** «Промтехсервіс», (0332) 78 7387; **Львів:** «Автотрейдинг-Львів», (032) 294 9294; «Галич-Авто», (032) 270 9278; **Маріуполь:** «Інтеравто Маріуполь», (095) 284 4000; **Миколаїв:** «Експрес-Авто», (0512) 55 4580; **Мукачево:** «Закарпат-Авто», (03131) 5 3732; «Форвард Автоцентр», (03131) 3 1332; **Одеса:** «Автотрейдинг-Одеса», (048) 734 3662; ДП «Базіс Авто», (048) 705 8855; **Полтава:** ТОВ «АВТОЦЕНТР-ПОЛТАВА», (0532) 64 2300; **Рівне:** «Вік-Експо», (0362) 69 0669; **Суми:** «Автоцентр-С», (0542) 32 4546; (0542) 32 4475; **Тернопіль:** «Джерман Авто Центр», (0352) 47 0007; **Харків:** «Автотрейдинг-Харків», (057) 760 1470; ТОВ АД «Солли Плюс», (057) 766 5766; **Херсон:** ТОВ «Автоцентр Херсон», (050) 318 8804; (050) 412 4400; **Хмельницький:** Торговий дім «Євромоторс», (0382) 71 5000; **Чернігів:** «Метек», (04622) 60 00 60.

## Сертифіковані дилери — сервіс:

**Київ:** «Атлант-М Дніпровська набережна», (044) 536 9536; «Інтерциклон», (044) 291 2140; «Авторесурс», (044) 467 8941; **Дніпро:** «Автотрейдинг-Дніпро», (056) 790 5991; «Автоінтерсервіс», (056) 371 2552; **Краматорськ:** «Талісман Сервіс», (06264) 6 6777; **Кременчук:** «Автоцентр-Кременчук-2012», (0536) 77 7858; **Полтава:** ТОВ «АВТОЦЕНТР-ПОЛТАВА», (0532) 64 2300; **Черкаси:** «Автогор», (0472) 65 7252.

Перелік сертифікованих дилерів наданий станом на 01.10.2024.  
Детальну інформацію щодо сертифікованих дилерів у Вашому регіоні шукайте на сайті [www.skoda-auto.ua](http://www.skoda-auto.ua).

ЕВРОКАР



ЯКЩО ВАМ СПОДОБАЛОСЯ ЧИТАТИ ПРО ЦЕ,  
УЯВІТЬ СЕБЕ ЗА КЕРМОМ.

Деякі представлені в цьому каталозі моделі оснащені опційним або додатковим обладнанням, яким необов'язково оснащені моделі стандартної комплектації. Доступність обладнання для різних країн може відрізнятися. Всі деталі технічних характеристик, дизайну, обладнання, матеріалів, гарантій та зовнішнього вигляду були актуальними на момент підготовки каталога до друку. Однак виробник залишає за собою право вносити будь-які зміни без попереднього повідомлення про це. Інформація, що міститься у цьому каталозі, носить ознайомчий характер. Через технологічні обмеження процесу друку кольори кузова або іншого обладнання, представленого в цьому каталозі, можуть дещо відрізнятися від реальних. Більш актуальну інформацію про деталі стандартного та опційного обладнання, поточний прайс, умови та терміни постачання можна отримати в офіційних дилерів ŠKODA.

Дані надано станом на 01 жовтня 2024 року.

Інформаційна служба і технічна допомога: **0 800 500 023**

(в межах України зі стаціонарних телефонів дзвінки безкоштовні)

[www.skoda-auto.ua](http://www.skoda-auto.ua)

<http://www.facebook.com/skoda.ua>

<http://www.youtube.com/skodaukr>



ЕВРОКАР